

XTREME



UK/016/005

Spécification

Catégorie Tissus
Fournisseur Camira
Grammage 310 g/m²

Résistance à l'abrasion > 50 000 tours Martindale

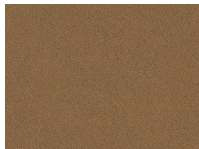
Gamme de prix Basic

Résistance au feu EN 1021-1 & 2 (en association avec du polyuréthane standard 22 kg/m³ - 30 kg/m³)

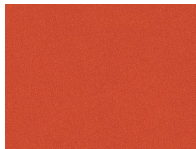
A propos

Ce tissu constitue un excellent choix pour les environnements de travail, établissements scolaires et lieux publics. Xtreme offre de bonnes propriétés d'élasticité et de résistance.

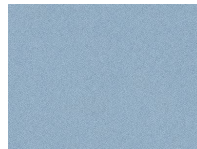
Groupe de couleurs disponible dans la Xtreme



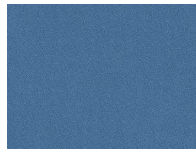
Xtreme 4516



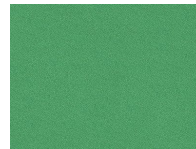
Xtreme 4524



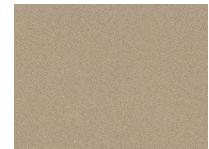
Xtreme 4552



Xtreme 4554



Xtreme 4570



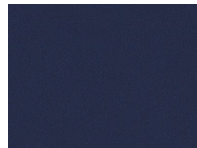
Xtreme 4583



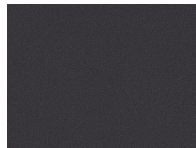
Xtreme 4592



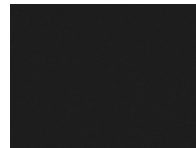
Xtreme Plus 4531



Xtreme Plus 4558



Xtreme Plus 4598



Xtreme Plus 4599

XTREME



UK/016/005

La Xtreme remplit l'ensemble des normes suivantes:



EN ISO 12947-2 : 2012



EN ISO 12945-2 : 2012



EN ISO 129-2 : 2012



EN ISO 12936-2 : 2012

✓ **EN ISO 12947-2 + AC
12 KPA**
EN ISO 12947-2+AC 12 KPa

✓ **EN ISO 12945-2**
EN ISO 12945-2

✓ **EN ISO 105-B02**
EN ISO 105-B02

✓ **EN ISO 13936-2**
EN ISO 13936-2

✓ **EN ISO 105-X12**
EN ISO 105-X12

✓ **EN ISO 105-D02**
EN ISO 105-D02

✓ **EN ISO 105-D01**
EN ISO 105-D01

✓ **ISO ISO 105-C06**
EN ISO 105-C06

✓ **ISO ISO 105-E16**
EN ISO 105-E16

✓ **EN ISO 105-E04**
EN ISO 105-E04

✓ **EN 1021-1:2014**
EN 1021-1:2014

✓ **EN 1021:2:2014**
EN 1021-2:2014

Inspirations

