

# VELVETY



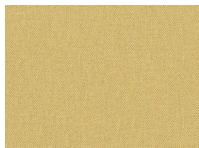
## Spécification

<b>Catégorie</b>	Tissus	<b>Résistance à la lumière</b>	≥ 6
<b>Fournisseur</b>	Crevin	<b>Gamme de prix</b>	4
<b>Composition</b>	86% Polyester, 9% Coton, 5% Modacrylique	<b>Conseils de lavage</b>	Mousse nettoyante ou lavage en machine à 40 °C / 60 °C (Rétrécissement 3-4%)
<b>Grammage</b>	540 g/m <sup>2</sup>	<b>Résistance au frottement</b>	EN 1021-1 & 2 (en association avec du polyuréthane standard 20 kg/m <sup>3</sup> - 30 kg/m <sup>3</sup> )
<b>Résistance à l'abrasion</b>	> 50.000 Tours Martindale		

## A propos

D'une apparence semblable au velours, le tissu Velvety, à la fois élégant et fonctionnel, est extrêmement performant. C'est un tissu durable, doux au toucher, dans une gamme de couleurs vives. Il fait partie du Performance+® qui est gage d'une « consommation responsable pour un avenir durable ». Le tissu Velvety se nettoie facilement grâce au fil à la conception extraordinaire qui le compose, et les taches s'éliminent en toute simplicité à l'eau tiède légèrement savonneuse. Du fait de sa fonctionnalité et de ses propriétés au lavage, ce tissu se prête à tous les environnements, qu'il s'agisse de bureaux, d'espaces publics, d'écoles ou de centres de soins.

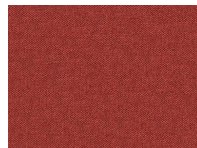
## Groupe de couleurs disponible dans la Velvety



Velvety 6212



Velvety 6227



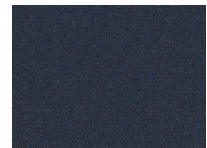
Velvety 6232



Velvety 6242



Velvety 6252



Velvety 6259



Velvety 6262



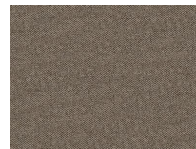
Velvety 6278



Velvety 6279



Velvety 6283



Velvety 6286



Velvety 6291



Velvety 6298

# VELVETY





---

**La Velvety remplit l'ensemble des normes suivantes:**

- |   |   |   |   |
|---|---|---|---|
| ✓ <b>EN ISO 12947-2 + AC<br/>12 KPA</b><br>EN ISO 12947-2+AC 12 KPa | ✓ <b>EN ISO 12945-2</b><br>EN ISO 12945-2 | ✓ <b>EN ISO 105-B02</b><br>EN ISO 105-B02             | ✓ <b>EN ISO 105-X12</b><br>EN ISO 105-X12                   |
| ✓ <b>EN ISO 105-D02</b><br>EN ISO 105-D02                           | ✓ <b>EN ISO 105-D01</b><br>EN ISO 105-D01 | ✓ <b>ISO ISO 105-E16</b><br>EN ISO 105-E16            | ✓ <b>EN ISO 105-E04</b><br>EN ISO 105-E04                   |
| ✓ <b>EN 1021-1:2014</b><br>EN 1021-1:2014                           | ✓ <b>EN 1021-2:2014</b><br>EN 1021-2:2014 | ✓ <b>ISO 105-X05</b><br>MaterialStandards.ISO_105_X05 | ✓ <b>EN ISO 13936-3</b><br>MaterialStandards.EN_ISO_13936_3 |

---

**Inspirations**