

# RUSTICO



## Spécification

<b>Catégorie</b>	Tissus	<b>Résistance à la lumière</b>	≥ 6
<b>Fournisseur</b>	Fidivi	<b>Gamme de prix</b>	3
<b>Composition</b>	100% Trevira CS	<b>Conseils de lavage</b>	Mousse nettoyante ou lavage en machine à 60 °C
<b>Grammage</b>	400 g/m <sup>2</sup>	<b>Résistance au frottement</b>	EN 1021-1 & 2 (en association avec du polyuréthane standard 20 kg/m <sup>3</sup> - 30 kg/m <sup>3</sup> )
<b>Résistance à l'abrasion</b>	> 50 000 tours Martindale		

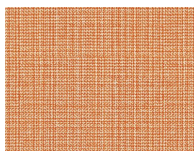
## A propos

Rustico est un tissu multicolore à la conception à la fois moderne et rétro, dans une palette de couleurs et une mixité de structures agréables. Lavable à 60 °C, il convient parfaitement aux bureaux et aux écoles, étant donné qu'il est tissé avec le tissu ignifuge Trevira CS. De par sa conception, il se marie aisément avec d'autres tissus, tout en offrant une finition résistant aux taches.

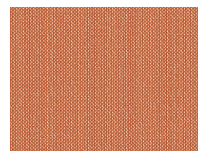
## Groupe de couleurs disponible dans la Rustico



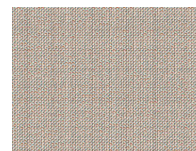
Rustico 5512



Rustico 5520



Rustico 5522



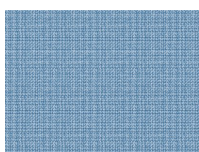
Rustico 5525



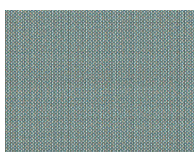
Rustico 5549



Rustico 5552



Rustico 5556



Rustico 5563



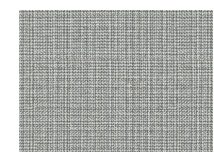
Rustico 5574



Rustico 5577



Rustico 5578



Rustico 5585



Rustico 5599

# RUSTICO



---

**La Rustico remplit l'ensemble des normes suivantes:**

- |   |   |   |  |
|---|---|---|--|
| ✓ <b>EN ISO 12947-2 + AC<br/>12 KPA</b><br>EN ISO 12947-2+AC 12 KPa | ✓ <b>EN ISO 12945-2</b><br>EN ISO 12945-2 | ✓ <b>EN ISO 105-B02</b><br>EN ISO 105-B02 | ✓ <b>EN ISO 13936-2</b><br>EN ISO 13936-2  |
| ✓ <b>EN ISO 105-X12</b><br>EN ISO 105-X12                           | ✓ <b>EN ISO 105-D02</b><br>EN ISO 105-D02 | ✓ <b>EN ISO 105-D01</b><br>EN ISO 105-D01 | ✓ <b>ISO ISO 105-C06</b><br>EN ISO 105-C06 |
| ✓ <b>ISO ISO 105-E16</b><br>EN ISO 105-E16                          | ✓ <b>EN ISO 105-E04</b><br>EN ISO 105-E04 | ✓ <b>EN 1021-1:2014</b><br>EN 1021-1:2014 | ✓ <b>EN 1021:2:2014</b><br>EN 1021-2:2014  |

---

**Inspirations**

