

MORRIS



Spécification

Catégorie	Tissus
Fournisseur	Bogesunds
Motif	Melange
Composition	100% Trevira CS
Grammage	480 g/m ²

Résistance à l'abrasion > 50.000 Tours Martindale

Résistance à la lumière ≥5

Gamme de prix 4

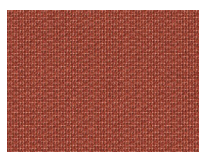
Conseils de lavage Mousse nettoyante ou lavage en machine à 60 °C

Résistance au feu EN 1021-1 & 2 (en association avec du polyuréthane standard 20 kg/m³ - 30 kg/m³). DIN 4102 B1, NFP 92-512:M1

A propos

Morris est un tissu doux et attrayant produit localement. La structure tactile du tissu procure une sensation extraordinaire tout en étant agréable. Par ailleurs, le tissu Morris a fière allure et crée une dynamique avec ses coloris somptueux assortis aux couleurs de la gamme de tissus Liv. Ce tissu lavable en machine (à 60 °C) tissé en Trevira CS satisfait aux exigences Möbelfakta. Du fait de sa vaste palette de couleurs, de sa conception et de ses propriétés au lavage, ce tissu se prête à tous les environnements, qu'il s'agisse de bureaux, d'espaces publics, d'écoles ou de centres de soins.

Groupe de couleurs disponible dans la Morris



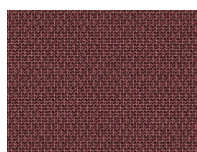
Morris 7923



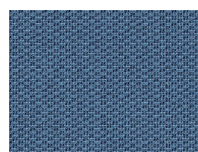
Morris 7927



Morris 7933



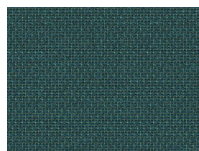
Morris 7937



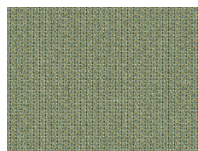
Morris 7952



Morris 7959



Morris 7963



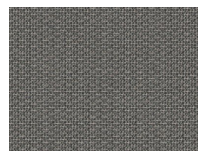
Morris 7978



Morris 7982



Morris 7985



Morris 7992



Morris 7998

MORRIS



La Morris remplit l'ensemble des normes suivantes:

- ✓ **EN ISO 12947-2 + AC 12 KPA**
EN ISO 12947-2+AC 12 KPa
- ✓ **EN ISO 12945-2**
EN ISO 12945-2
- ✓ **EN ISO 105-B02**
EN ISO 105-B02
- ✓ **EN ISO 105-D01**
EN ISO 105-D01
- ✓ **ISO ISO 105-C06**
EN ISO 105-C06
- ✓ **ISO ISO 105-E16**
EN ISO 105-E16
- ✓ **EN ISO 105-E04**
EN ISO 105-E04
- ✓ **EN 1021-1:2014**
EN 1021-1:2014
- ✓ **EN 1021:2:2014**
EN 1021-2:2014
- ✓ **ISO 105-X05**
MaterialStandards.ISO_105_X05
- ✓ **EN ISO 13936-3**
MaterialStandards.EN_ISO_13936_3

Inspirations