

LIVIA - ÉCRAN



Spécification

Catégorie	Tissus pour cloisons	Grammage	375 g/m2
Fournisseur	Bogesunds	Résistance à la lumière	5 (1-8)
Composition	100% Trevira CS, Tissu foamé	Gamme de prix	Écran C

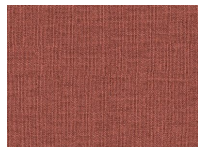
A propos

Livia est un tissu qui arbore l'aspect du lin et possède la même texture légèrement plus rugueuse que le tissu Liv. Sa palette de couleurs naturelles et harmonieuses en fait un choix idéal pour créer des intérieurs à la fois beaux et chaleureux. Décliné dans un vaste éventail de coloris et motifs, il se fond dans tous les types d'environnements, notamment ceux soumis à une forte usure comme les écoles et les établissements de soins de santé. Le tissu se nettoie facilement à l'aide d'un chiffon humide et d'un peu de produit nettoyant. Il est fabriqué en Trevira CS et porte le label écologique de l'UE. Livia est uniquement disponible pour les cloisons de notre gamme Vibe.

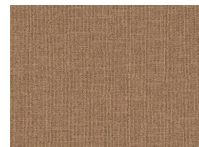
Groupe de couleurs disponible dans la Livia - Écran



Livia 7127



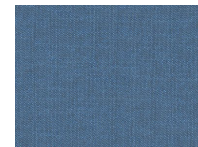
Livia 7132



Livia 7133



Livia 7141



Livia 7152



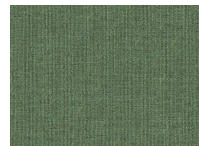
Livia 7159



Livia 7160



Livia 7174



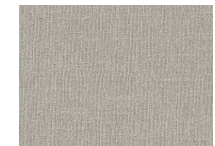
Livia 7178



Livia 7182



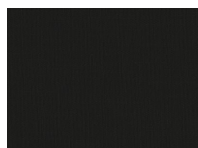
Livia 7186



Livia 7191



Livia 7192



Livia 7199



SE/016/006

La Livia - Écran remplit l'ensemble des normes suivantes:

- | | | | |
|---|---|--|--|
| ✓ EN ISO 12947-2 + AC
12 KPA
EN ISO 12947-2+AC 12 KPa | ✓ EN ISO 12945-2
EN ISO 12945-2 | ✓ EN ISO 105-B02
EN ISO 105-B02 | ✓ EN ISO 13936-2
EN ISO 13936-2 |
| ✓ EN ISO 105-X12
EN ISO 105-X12 | ✓ EN ISO 105-D02
EN ISO 105-D02 | ✓ ISO ISO 105-C06
EN ISO 105-C06 | ✓ ISO ISO 105-E16
EN ISO 105-E16 |
| ✓ EN ISO 105-E04
EN ISO 105-E04 | ✓ EN 1021-1:2014
EN 1021-1:2014 | ✓ EN 1021-2:2014
EN 1021-2:2014 | |

Inspirations

